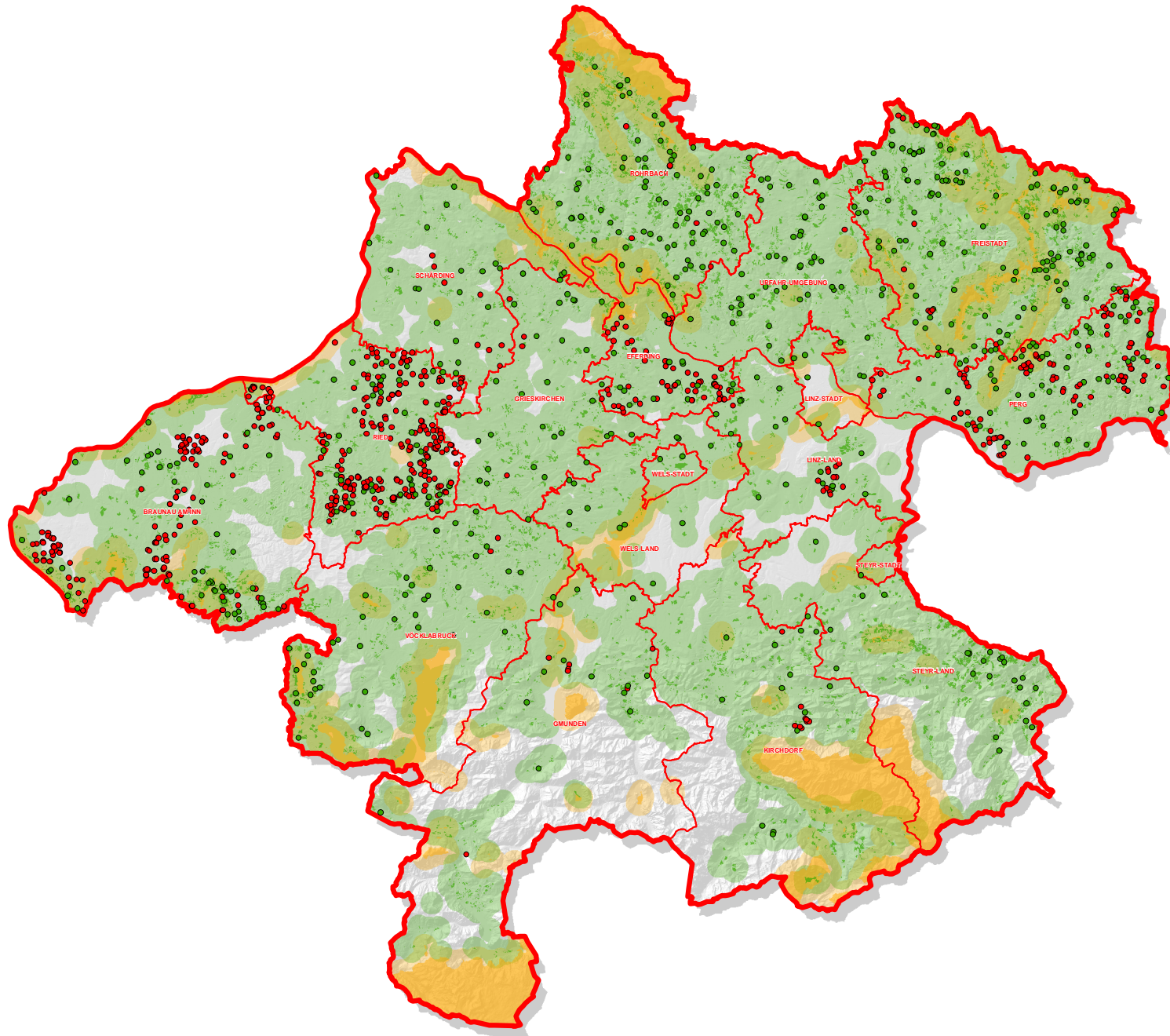


Biologischen Anbauflächen und naturschutzrelevanten Flächen in OÖ mit Pufferzone von einer Meile (1600m) und Teilnehmer an Aktion "Wir sind so frei"



Legende

Teilnehmende Betriebe der Aktion "Wir sind so frei" (Stand 6. April 05)

- konventionell wirtschaftend
- biologisch wirtschaftend

- ▭ Landesgrenze
- ▭ Bezirksgrenze
- Biologische Anbauflächen
- naturschutzrelevante Flächen (Naturschutzgebiete, Natura 2000, Nationalpark)
- Puffer von 1600m um biologische Anbauflächen
- Puffer von 1600m um naturschutzrelevante Flächen (Naturschutzgebiete, Natura 2000, Nationalpark)

Datenquelle: AMA (Stand: Jän. 05), Land OÖ DORIS-Systemgruppe, Land OÖ

